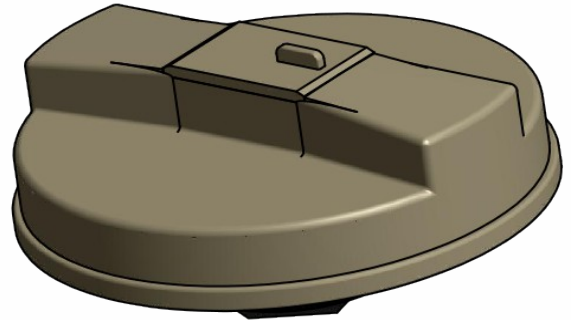


Zabezpieczenie wlewu paliwa z komunikacją bezprzewodową i własnym zasilaniem typu ZWP-Q80.

- ✓ **Komunikacja Bluetooth Low Energy (BLE).**
- ✓ **Bezprzewodowe przesyłanie informacji o otwarciu korka.**
- ✓ **Montaż zabezpieczenia wlewu paliwa nie wymaga wiercenia zbiornika.**

Przeznaczenie

Urządzenie ZWP-Q80 służy do kontroli i monitorowania dostępu do wlewu paliwa samochodów ciężarowych, maszyn roboczych i budowlanych i innych. Zabezpieczenie wlewu paliwa wyposażone jest w bezprzewodowe przesyłanie sygnałów w standardzie BLE (Bluetooth Low Energy). Urządzenie nadaje się do współpracy z rejestratorami wyposażonymi w komunikację BLE (w przypadku gdy rejestrator nie jest wyposażony w komunikację BLE należy wyposażyć go w odbiornik OB-01).



Budowa i zasada działania

ZWP-Q80 działa na zasadzie kontroli zakręcenia zabezpieczenia na wlewie paliwa. Układ sygnalizuje, odkręcenie korka paliwa jako zmianę stanu wystawioną na wyjściu bezprzewodowym (BLE) w informacji reklamowej (Advertising data). Sygnał bezprzewodowy może być odczytywany przez rejestrator z wbudowaną komunikacją BLE lub w przypadku braku wbudowanej komunikacji BLE w celu rejestracji sygnałów należy zastosować odbiornik OB-01.

Montaż i eksploatacja

Zabezpieczenie wlewu ZWP-Q80 mocowane jest bezpośrednio na wlewie paliwa. Montaż nie wymaga narzędzi. Urządzenie jest gotowe do działania od razu po wyjęciu z pudełka i należy jedynie umieścić korek na wlewie paliwa i przekręcić.

Dane techniczne

Zasilanie	bateryjne 3V
Temperatura pracy	-20 ÷ 60°C
Stopień ochrony obudowy	IP67

Opcjonalne akcesoria

- **Sitko antykradzieżowe-** zabezpiecza mechanicznie wlew paliwa po otwarciu korka przed kradzieżą paliwa
- **Redukcja na wlewy z gwintem fi 60-** redukcja umożliwiająca zamontowanie ZWP-Q80 na wlewach z gwintem.